



## conceptul strategic bucurești 2035

Universitatea  
de Arhitectură  
și Urbanism  
"Ion Mincu"  
-C.C.P.E.C.-

bucurești 2035

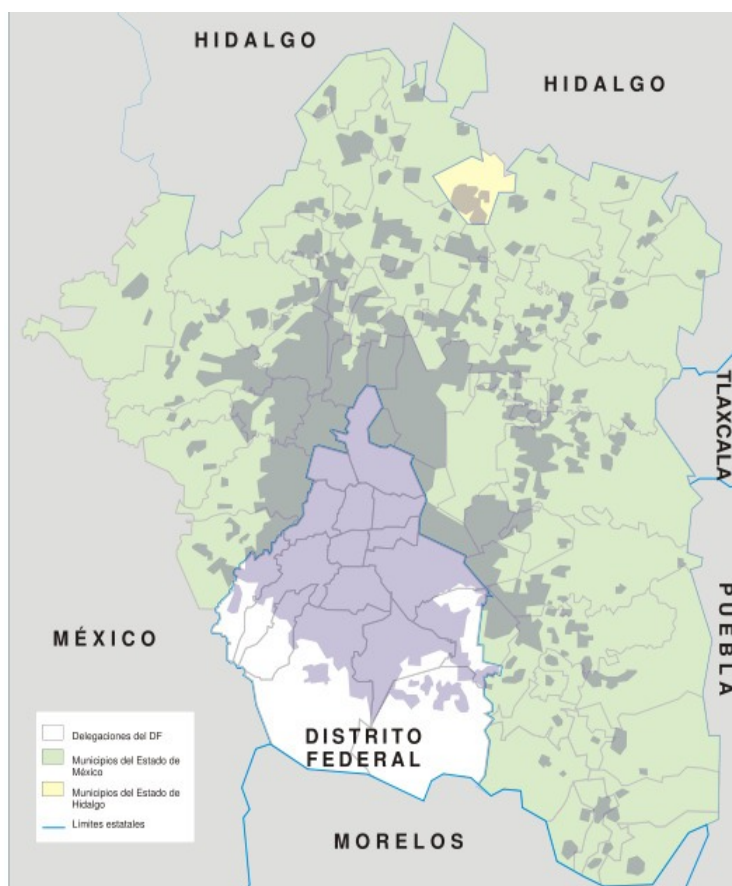


## Alte orașe și strategiile lor MEXICO CITY

# MEXICO CITY

## 1. DATE GENERALE

Zona Metropolitană Mexico City se referă la conurbația din jurul Mexico City, numită oficial Mexico City Metropolitan Area (Zona Metropolitană a Ciudad de Mexico), constituită din Districtul Federal, ea însăși compusă din 16 cartiere -adiacente și 41 de municipalități din statele din Mexic și Hidalgo. În scopuri normative, cu toate acestea, Zona Metropolitană Mexico City cel mai frecvent se referă la o aglomerare care încorporează 18 municipalități suplimentare. Cu o populație de 19,981,801 (din 2009), Zona Metropolitană Mexico City este cotată ca fiind cea de-a treia cea mai mare zona metropolitană din lume și cea mai populată zona metropolitană din cele două Americi.



Din 1940 au existat diferite propuneri pentru a stabili limitele conurbației tot mai mare a Mexico City, și definiții diferite au fost folosite neoficial în timp ce orașul a continuat să crească.

Guvernul Federal (reprezentat de Departamentul de Dezvoltare Socială), Districtul Federal, precum și Statul Mexicului au convenit asupra unei definiții oficiale a Zonei Metropolitane a Mexico City, și Zona Metropolitană Valea Mexicului pe 22 decembrie 2005. În concordanță cu acest acord, cele mai multe proiecte de dezvoltare urbană va fi administrat de Comisia Metropolitană.

Zona Metropolitană Mexico City

este definită a fi integrată prin: cele 16 cartiere (delegaciones) din Districtul Federal (Mexico City

propriu-zis) :Azcapotzalco Álvaro Obregón Benito Juárez ,Coyoacán ;Cuajimalpa de Morelos , Cuauhtémoc Gustavo A. Madero , Iztacalco ,Iztapalapa ,Magdalena Contreras , Miguel Hidalgo , Milpa Alta ,Tláhuac , Tlalpan , Venustiano Carranza ,Xochimilco.

Definiția Zonei Metropolitane Mexico City este pozitiva, în sensul că toate municipalitățile formează o conurbație unica. Prin contrast, Zona Metropolitana Valea Mexicului este considerată o definiție normativă, în sensul că include 18 municipalitati strategice suplimentare în administrarea teritorială a regiunii, chiar dacă acestea nu sunt încă pe deplin integrate. Multe proiecte urbane, în principal legate de îmbunătățirea calității aerului și a apelor menajere, sunt coordonate pentru toate municipalitatile constitutive ale acestei aglomerare. Majoritatea rapoartelor de populație din zonele urbane în Mexic se referă la această aglomerare, și nu la conurbația MCMA

**ARIA TOTALA:4,925 km patrati,din care 1,484 km patrati in Mexico City si 3,441 km patrati in Statul Mexicului**

**0,3% teren si 22-25% populatie**

**16cartiere ale Mexico City**

**34 de Municipalitati ale Statului Mexicului**

**45% comert,servicii si activitati industriale**

**32% din PIB**

## 2. SINTEZA

**Programele si proiectele de dezvoltare urbana sunt fundamentate de strategii de ordin superior integrate si corelate, la nivel national, regional si metropolitan, precum si de strategii sectoriale cu adresabilitate unei anumite componente de dezvoltare (ex. Mediul). Majoritatea strategiilor existente se concentreaza pe calitatea factorilor de mediu, concomitent cu cresterea mobilitatii la nivel metropolitan (master plan pentru biciclete).**

Programele si proiectele desfasurate la nivelul Mexico- City, vizeaza revitalizarea obiectivelor de patrimoniu (zone istorice, pietee, etc.), restrictionarea circulatiei in vederea reducerii poluarii, promovarea transportului cu bicicleta si a transportului in comun ecologic- extinderea sistemului de metrou si autobuzul ecologic, dezvoltarea de noi spatii verzi (inclusiv acoperisuri verzi), dezvoltarea unor noi zone comerciale si de afaceri, precum si a unei zone de cercetare medicala. Aceste proiecte au ca scop pe de o parte reducerea poluarii la nivel municipal, dar si cresterea prestigiului si atractivitatii municipiului prin asigurarea cadrului spatial necesar dezvoltarii unor activitati tertiare si de excelenta.

**Surse documentare:**

[http://en.wikipedia.org/wiki/Greater\\_Mexico\\_City](http://en.wikipedia.org/wiki/Greater_Mexico_City)

Documentare:student masterand: Zanguropulos Gabriela

Corectura si sinteza: asistent urbanist Andreea Popa