



conceptul strategic bucurești 2035

Universitatea
de Arhitectură
și Urbanism
"Ion Mincu"
-C.C.P.E.C.-

bucurești 2035



Alte orașe și strategiile lor TOULOUSE

TOULOUSE

13. PLAN DEZVOLTARE DURABILA- DIVERSIFICAREA TIPOLOGIILOR DE LOCUIRE

În politica de locuințe, municipalitatea a integrat în acțiunii sale un segment dedicat coeziunii sociale și luptei împotriva excluderii

Prin noile construcții de locuințe, se dorește:

- Încurajarea construirii de case pentru familiile mari ,acestea ajungand P+3, P+4 ,reprezentand două treimi din case construite în noile cartiere

- realizarea de locuințe sociale 10% și înalte P+5 din fiecare grup de operațiune,
- producerea de 15% din locuințe sociale mari în fiecare tranzacție finanțată PLUS CD-uri (gata pentru utilizare în vederea închirierii sociale
- un stimulent pentru a crea o aprovizionare diversificată de locuințe rezidențiale colective și individuale
- încurajarea de noi forme de cazare individuală, care nu numai că vor fi capabile să răspundă modelelor de viață a variate, dar vor fi capabile să răspunda unor probleme precum reconcilierea densității
- încurajarea dezvoltării unor operatori privați pentru a obține cel puțin 50% din case pentru proprietate în programele noi de locuințe colective.

- Satisfacerea nevoilor de locuințe din gospodăriile sărace

- atingerea de 30% din locuințe sociale în operațiunile publice noi,

□ încurajarea dezvoltării unor operatori privați pentru a obține cel puțin 20% de locuințe sociale de funcționare, de dimensiuni considerabile.

Cererea de locuințe studentesti:

□ localizarea de locuințe adresate studenților are o prioritate în planificarea viitoarelor operațiuni în apropiere de campusurile universitare, fiind bine deservite de metrou

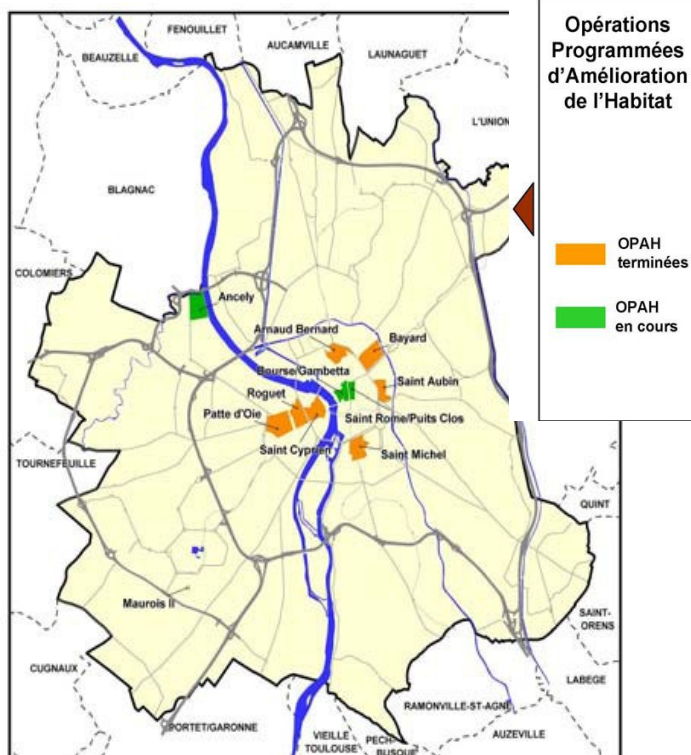
În operațiunile de reînnoire urbană, orașul Toulouse prevede:

- Reconstruirea structurii de cadru construit ce cade sub incidența GPV în conformitate cu liniile directoare pentru coeziunea socială:

- demola enclavelor ce afectează cartierele aferente
- mutarea rezidenților pe site-ul care doresc să rămână,
- redistribuirea ofertei sociale de închiriere pe întreg teritoriul Toulouse, aflate sub incidența obiectivelor PLH,.

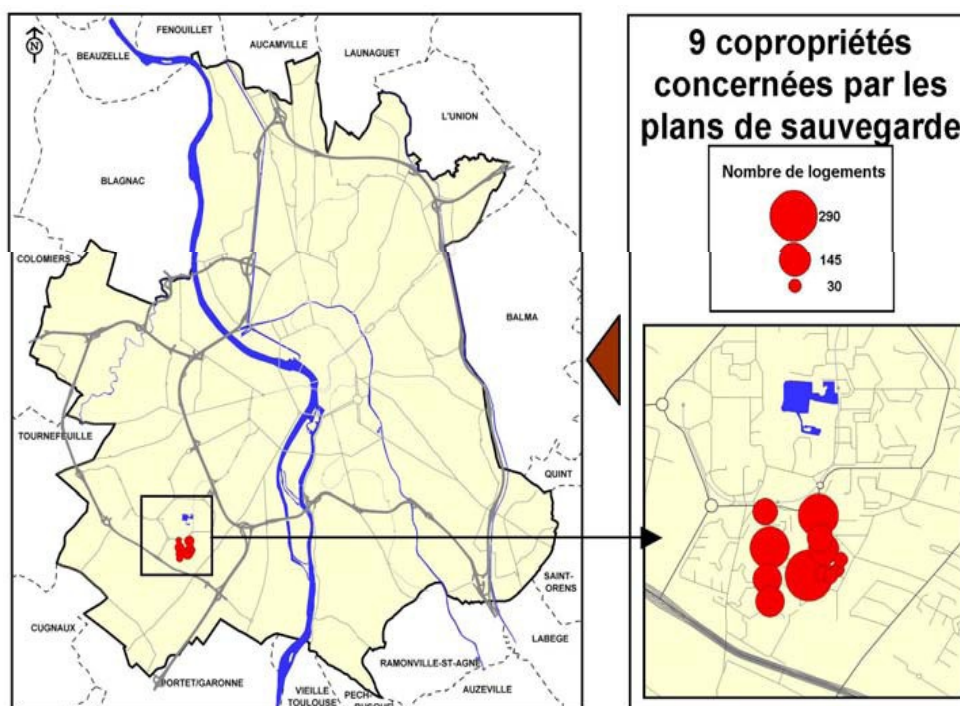
- Continuarea OPAH din centrul istoric și de vecinătate Ancely.

Acest tip de operațiune contribuie la:



- îmbunătățirea confortului, siguranței și securității de locuințe
- reabilitarea și modernizarea vechiului patrimoniu construit
- reintroducerea pe piață a locuințelor vacante,
- îmbunătăți și înfrumuseța spațiilor publice.

O. P.A.H. centrul istoric a început în anul 2000 pe strada Bourse/Gambetta ,continund pe Saint-Rome, Saint-Pierre și Saint-Sernin.



Surse documentare:

Sursa http://www2.toulouse.fr/documents/urbanisme/plu/PADD2_Padd.pdf

Documentare: student masterand: Sava Dorin

Corectura și sinteza: asistent urbanist Andreea Popa